

## Salon de l'agriculture

Présenté par  
Financement agricole  
Canada



16  
17  
18  
JANVIER 2024

NOTRE SALON,

VOTRE VITRINE.

### PLANS DE VISIBILITÉ ADAPTÉS

Nous pouvons vous  
aider à atteindre  
vos objectifs.

### Faites-vous remarquer durant le Salon en devenant partenaire!

Le Salon de l'agriculture est un événement phare de l'agriculture au Québec. Il met en lumière le savoir et les technologies agricoles depuis 1986. Les visiteurs y viennent pour rencontrer les acteurs et les fournisseurs du milieu dans le but d'acquérir du savoir et de l'expertise afin d'améliorer le rendement de leur production. C'est un carrefour d'échanges riches en informations propices au développement de relations d'affaires durables et une vitrine de premier plan pour votre image de marque auprès des visiteurs.

### POURQUOI DEVENIR PARTENAIRE DE L'ÉVÈNEMENT ?



Contribuer au  
rayonnement de votre  
image de marque



Favoriser le  
développement  
des affaires



Augmenter les points  
de contact avec vos  
clients potentiels



Entretenir les liens  
envers la communauté  
agricole



Faciliter les échanges  
commerciaux

POUR DÉCOUVRIR

POUR ÉCHANGER

POUR SE DIVERSIFIER

POUR RENTABILISER

38<sup>e</sup>  
ÉDITION



# LE SALON DE L'AGRICULTURE C'EST...



**13K**  
VISITEURS

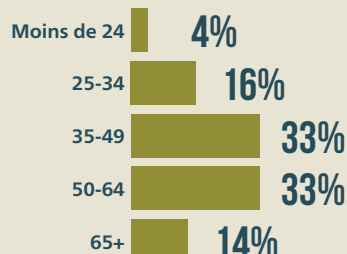


**26%**  
FEMMES

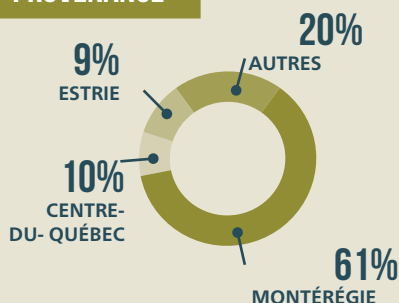


**72%**  
HOMMES

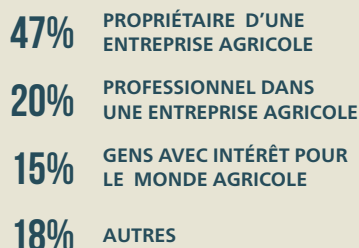
## GROUPE D'ÂGE



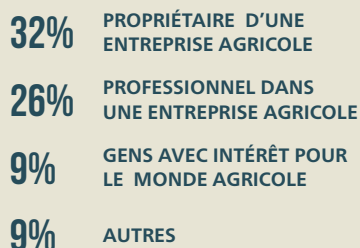
## PROVENANCE



## PROFESSION



## CRÉNEAU PROFESSIONNEL



## PROGRAMMATION



**+275**  
EXPOSANTS



PLUSIEURS  
**CONFÉRENCES**  
INFORMATIVES  
+  
DES PANELS DE DISCUSSIONS  
ANIMÉS POUR CULTIVER  
LE SAVOIR



**+1080**  
PARTICIPANTS  
AUX CONFÉRENCES  
ET PANELS

## DÉPLOIEMENT



**400K\$**  
EN VALEUR AU PLAN  
DE PROMOTION



**INFOLETTRE**  
Abonnés : 7 591  
Taux d'ouverture : 47%



**SITE WEB  
OFFICIEL**  
Visites : 30 446  
Pages vues : 54 217  
Utilisateurs : 22 203

**CONDITIONS** : Un acompte de 50% à la signature de l'entente. Le solde est dû au plus tard le 15 décembre 2023. Les paiements reçus ne sont pas remboursables. Les taxes TPS (5%) et TVQ (9.975%) sont appliquées à toutes les commandes et seront ajoutées sur votre facture.



**VIDÉO RÉCAPITULATIVE**  
Cliquez pour voir l'édition 2023



**ESPACE SAINT-HYACINTHE**

## INFORMATIONS ET RÉSERVATION

**MICHEL BIENVENUE**, Gestionnaire Développement Partenariats et Commandites  
450 768-9934 • [mbienvenue@goxpo.ca](mailto:mbienvenue@goxpo.ca)

# PLAN DE PARTENARIAT SALON DE L'AGRICULTURE 2024

## Nouveaux programmes de partenariat

Chaque plan de partenariat offre, outre une visibilité de base adaptée à son niveau et un montant résiduel applicable sur les diverses propriétés personnalisables du Salon (voir tableau des propriétés)

### PARTENAIRES OFFICIELS | 8 000 \$

Ce plan a été élaboré pour un maximum de quatre (4) organisations soucieuses de leur image de marque et engagées auprès de la communauté agricole. Outre une visibilité tous azimuts, ce plan comporte des éléments complémentaires d'envergure.

**Profil recherché :** Fierté, ambition, leadership et Implication. Votre organisation dispose de moyens financiers et de ressources susceptibles de faciliter le déploiement de l'image de marque.

MONTANT RÉSIDUEL APPLICABLE SUR LES PROPRIÉTÉS : 4 000 \$

### PARTENAIRES OR | 5 500 \$

Ce plan exclusif est disponible en édition limitée. Seulement six (6) partenariats de ce genre sont disponibles pour le Salon 2024. Les partenaires OR jouissent d'une visibilité d'impact auprès des visiteurs du Salon. Des éléments complémentaires «à la pièce» sont inclus avec ce forfait.

**Profil recherché :** Ambition, envergure, professionnalisme et structure organisationnelle. Les partenaires OR proviennent de différents milieux du monde agricole. Ce sont des fournisseurs de services, d'équipements ou des associations d'envergure qui comprennent l'importance d'une visibilité de choix.

MONTANT RÉSIDUEL APPLICABLE SUR LES PROPRIÉTÉS : 2 500 \$

### PARTENAIRE ARGENT | 2 500 \$

Le plan ARGENT offre un excellent rapport qualité/prix pour les organisations qui veulent profiter du Salon pour se faire remarquer auprès des visiteurs. Certaines options de visibilité «à la carte» sont disponibles sans frais supplémentaires. Seulement neuf (9) partenariats sont disponibles.

**Profil recherché :** Dynamisme, aspiration, stabilité et simplicité. Ce forfait de visibilité permet aux partenaires de se partager la sellette sans se faire ombrage. Il favorise la diversité tout en offrant une visibilité sur mesure en fonction du budget investi.

MONTANT RÉSIDUEL APPLICABLE SUR LES PROPRIÉTÉS : 1 500 \$

### PARTENAIRES BRONZE | 1 250 \$

Douze (12) plans de ce niveau sont disponibles pour notre le Salon de l'agriculture 2024. En adhérant à ce plan, le partenaire s'assure d'une bonne visibilité auprès des visiteurs via des emplacements judicieusement choisis dans le but d'optimiser leur placement.

**Profil recherché :** opportuniste, intérêt, confiance et volonté. Tous les types d'organisations sont susceptibles d'y trouver leur compte avec ce plan. Les partenaires Bronze profitent d'une visibilité adaptée permettant de tirer leur épingle du jeu de façon optimale.

MONTANT RÉSIDUEL APPLICABLE SUR LES PROPRIÉTÉS : 750 \$

### PARTENAIRES ÉVÈNEMENTIELS | 1 200 \$

Ce plan de visibilité, comme son nom le dit, confère aux organisations associées une visibilité de premier plan (en collaboration avec le présentateur officiel) lors des conférences, présentations et activités de réseautage durant le Salon. Seulement quatre (4) organisations participantes.

**Profil recherché :** Rayonnement, humanité, professionnalisme et engagement. Votre organisation profitera des événements pour faire rayonner sa marque auprès d'un auditoire attentif et intéressé.

MONTANT RÉSIDUEL APPLICABLE SUR LES PROPRIÉTÉS : 500 \$

### PARTENAIRES ANNONCEURS | À PARTIR DE 700 \$

Plan de visibilité pour les écrans répartis sur le site durant toute la tenue du Salon.

**Profil recherché :** Complémentaire à votre présence au Salon. Pour l'exposant soucieux de son image qui en veut un peu plus que son kiosque.

# PLAN DE PARTENARIAT SALON DE L'AGRICULTURE 2024

## GRILLE DES LIVRABLES

Visibilité sur le plan marketing : valeur de 400 000\$

Niveau	Visuel SA2024	Publicité télé	Publicités radio	Publicités imprimées	Guide officiel	Site web SA2024	Page billetterie	Billets	Infolettre	Image couverture FB	Publications FB	Valeur
<b>Présentateur Officiel</b>	Logo dominant	Logo dominant	Mention Présentateur	Logo dominant	Visibilité supérieure	Logo dominant	Logo dominant	Logo dominant	Logo dominant	Logo dominant	3	<b>11 000\$</b>
<b>Partenaires Officiels</b>	Logos secondaires	Logos secondaires		Logos secondaires	Visibilité secondaire	Logos secondaires	Logos secondaires	Logos secondaires	Logos secondaires	Logos secondaires	1	<b>7 000\$</b>
<b>Or</b>	-	-	-	-	Mention	Visibilité tertiaire	mention	Mention	Mention + lien	-	1	<b>3 100\$</b>
<b>Argent</b>	-	-	-	-	Mention	Mention	mention	-	Mention + lien	-	1	<b>1 800\$</b>
<b>Bronze</b>	-	-	-	-	-	-	-	-	Mention + lien	-	1	<b>600\$</b>

Visibilité lors du Salon : valeur de 26 000\$

Niveau	Portique d'entrée	Visuels officiels	Affichage dans les salles de conférence	Aires de repos (2)	Écrans télé	Autocollants plancher	Laissez-passer	Valeur
<b>Présentateur Officiel</b>	Logo dominant	Logo dominant	Logo dominant	Logo dominant	Publicités 10 sec	-	Inclus	<b>6 000\$</b>
<b>Partenaires Officiels</b>	-	Logos secondaires	Logos secondaires	Logos secondaires	Publicités 5 sec	-	12	<b>3 450\$</b>
<b>Or</b>	-	-	-	-	Publicité 5 sec	5	8	<b>1 910\$</b>
<b>Argent</b>	-	-	-	-	Publicité 5 sec	-	4	<b>780 \$</b>
<b>Bronze</b>	-	-	-	-	Publicité 5 sec	-	4	<b>780 \$</b>

## LISTE DES PROPRIÉTÉS

Propriétés	Nombre	Valeur	Note
Présentateur officiel du souper conférence	1	<b>6 850\$</b>	Vendu
Partenaires exclusifs des évènements publics	4	<b>1 200\$</b>	
Présentateur du concours officiel du Salon	1	<b>5 500\$</b>	Vendu
Sac remis aux visiteurs (5K unités)	1	<b>5 000\$</b>	Vendu
Distribution de produits/infos dans le sac officiel (5K unités)*	5	<b>750\$</b>	Production du matériel en sus
Logo et numéro de kiosque sur le plan téléchargeable	1	<b>2 000\$</b>	QR code aux endroits stratégiques
Affichage dans une aire de restauration	4	<b>2000\$</b>	Production du matériel en sus
Marchandise exclusive 300 premiers visiteurs	3	<b>1 250\$</b>	Marchandise au frais des partenaires
Affichage à l'entrée des salles de conférences + logo sur écran	2	<b>2 500\$</b>	Production du matériel en sus
Personnalisation d'une zone détente	4	<b>1 200\$</b>	Production du matériel en sus
Signalisation sur le plancher (24X24)	25	<b>250\$</b>	Montage et impression inclus
Manchons verres à café	1	<b>1 500\$</b>	Production du matériel en sus
Fournisseur du Wi-Fi	1	<b>1 000\$</b>	Nom du réseau et mot de passe personnalisés
Murale dans les toilettes	4	<b>1 500\$</b>	Production du matériel en sus
Murale dans les escaliers	2	<b>1 500\$</b>	Production du matériel en sus
Murale personnalisés dans les corridors	4	<b>1 500\$</b>	Production du matériel en sus
Publicités sur écrans télé sur le site	20	<b>350\$</b>	Production du matériel en sus (image ou mp4)
Personnalisation de bars	2	<b>1 250\$</b>	Production du matériel en sus
Affichage sur les bars mobiles (deux annonceurs par bar)	4	<b>550\$/ch.</b>	Production du matériel en sus
Présentateur du sondage visiteur + cadeau aux participants	1	<b>1 500\$</b>	Production du matériel en sus
Vestiaires	2	<b>950\$</b>	Production du matériel en sus

\*sous approbation de l'organisateur